

Sprawozdanie
z monitorowania kariery zawodowej
absolwentów za rok akademickie
2013/2014



Zachodniopomorski
Uniwersytet
Technologiczny
w Szczecinie

1. Informacje ogólne

Proces ankietyzacji monitorowania kariery zawodowej absolwenta studiów wyższych ZUT ma na celu zebranie opinii absolwentów na temat efektywności kształcenia w Uczelni oraz ich kariery zawodowej.

Badanie przeprowadzone zostało w dwóch terminach:

- a) semestr zimowy 2013-12-07 - 2014-02-05,
- b) semestr letni 2014-06-09 - 2014-08-07.

Kwestionariusz ankiety został rozpowszechniony za pomocą programu informatycznego, powiązanego z elektroniczną uczelnianą bazą danych studentów/absolwentów. Absolwent Uczelni otrzymał drogą mailową kwestionariusz ankiety z prośbą o jego wypełnienie w trybie on-line w przeciągu 60 dni od daty otrzymania wiadomości.

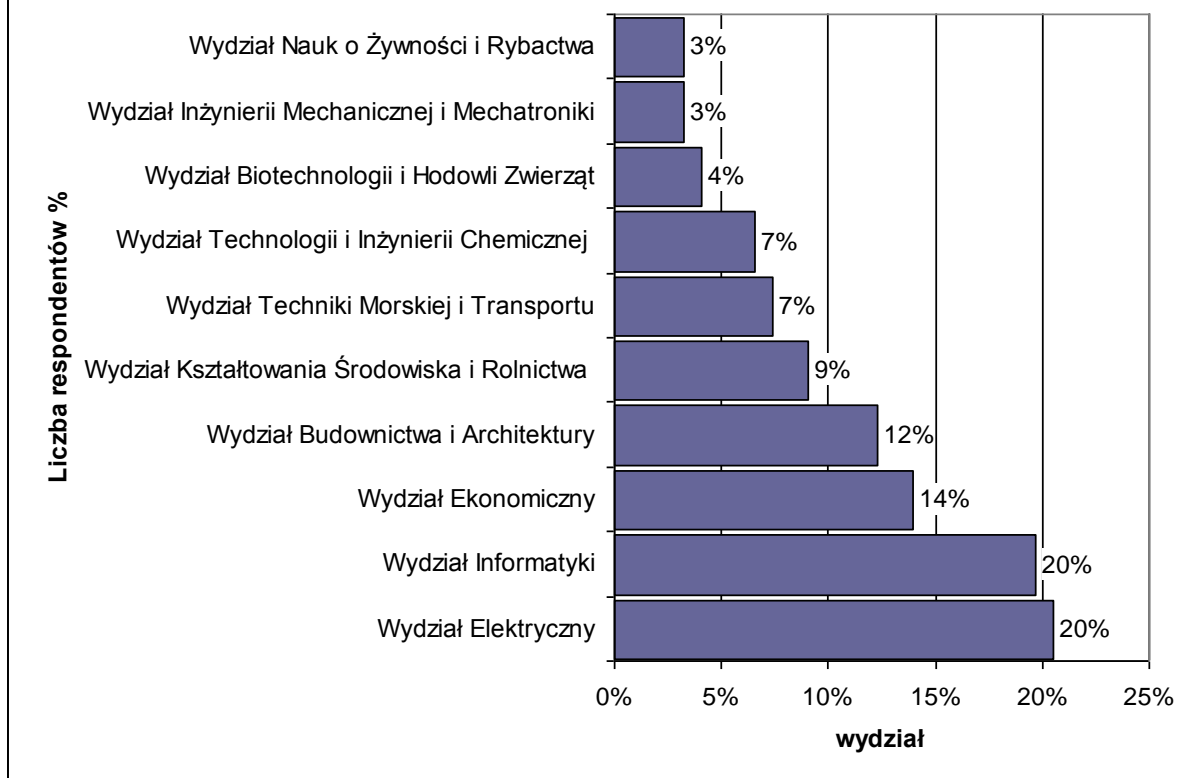
2. Dane statystyczne:

W pierwszym terminie zostało wysłanych **419** wiadomości z prośbą o wzięcie udziału w badaniu, a wypełnionych zostało **59 ankiet** (14,1%).

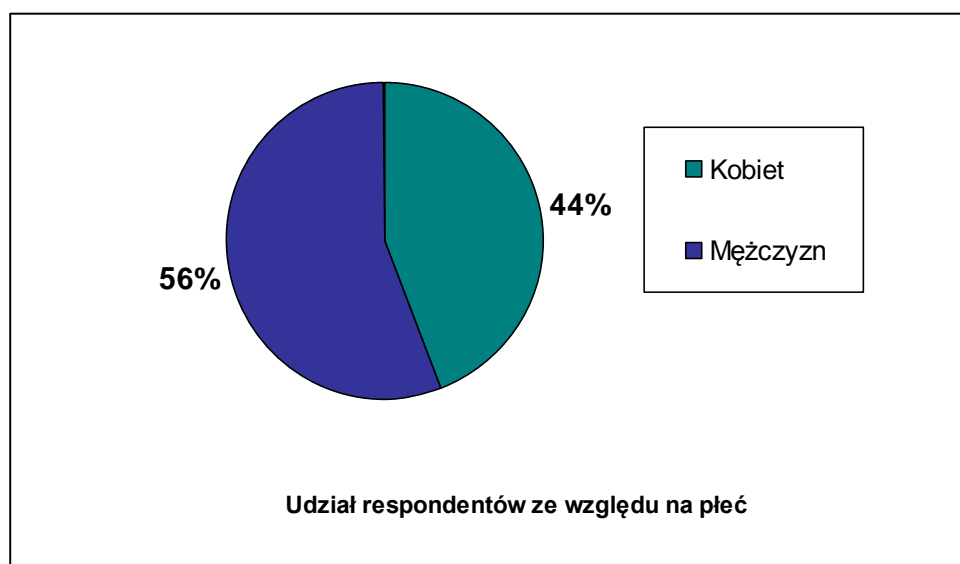
W drugim terminie zostało wysłanych **479** wiadomości, a wypełnionych zostało **63 ankiet** (13,1%). Poniżej łączne dane z podziałem na poszczególne wydziały.

Wydział	Liczba respondentów wg wydziałów	%
Wydział Elektryczny	25	20%
Wydział Informatyki	24	20%
Wydział Ekonomiczny	17	14%
Wydział Budownictwa i Architektury	15	12%
Wydział Kształtowania Środowiska i Rolnictwa	11	9%
Wydział Techniki Morskiej i Transportu	9	7%
Wydział Technologii i Inżynierii Chemicznej	8	7%
Wydział Biotechnologii i Hodowli Zwierząt	5	4%
Wydział Inżynierii Mechanicznej i Mechatroniki	4	3%
Wydział Nauk o Żywności i Rybactwa	4	3%
RAZEM	122	100%

Liczba respondentów wg wydziałów

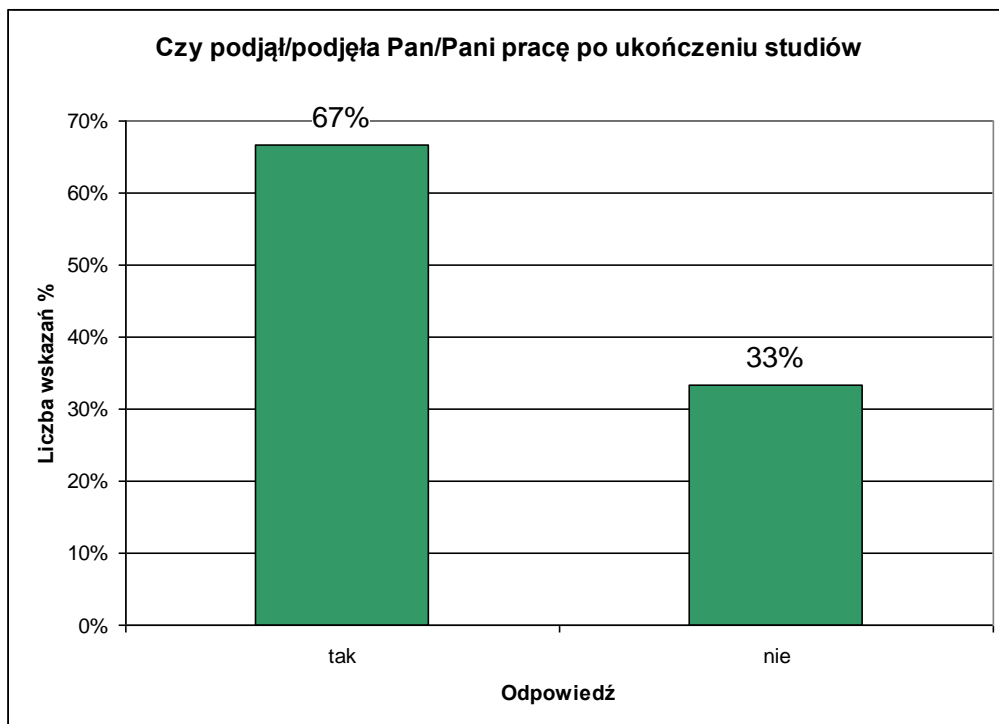


	Liczba odpowiedzi	%
Kobiet	54	44%
Mężczyzn	68	56%



Czy podjął/jęła Pan/Pani pracę po ukończeniu studiów?

	Liczba odpowiedzi	%
tak	80	67%
nie	40	33%



Jeżeli zaznaczył/a Pan/Pani „tak” – proszę odpowiedzieć na pytania nr 1 – 10 (część I)

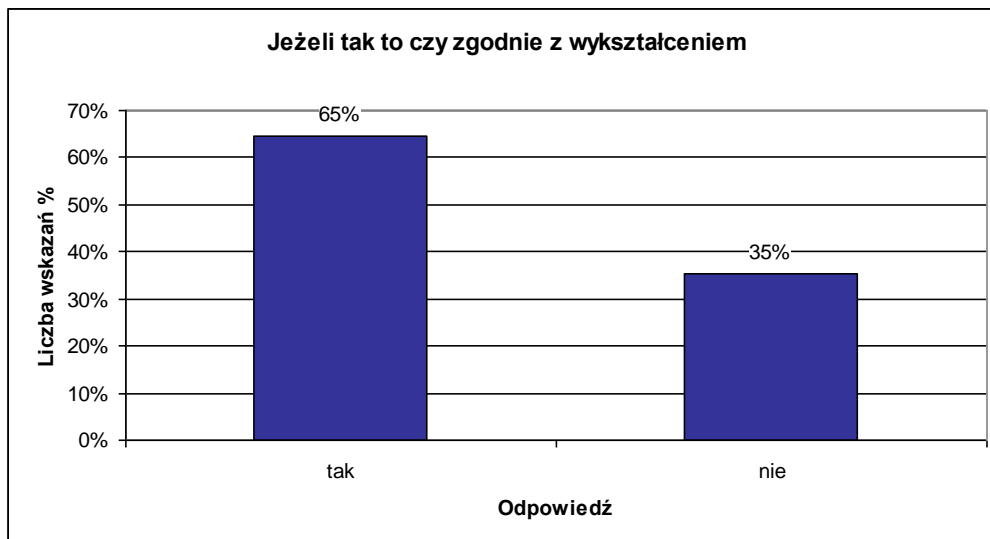
Jeżeli zaznaczył/a Pan/Pani „nie” – proszę odpowiedzieć na pytania nr 11 – 14 (część II)

3. Analiza wyników

Część I

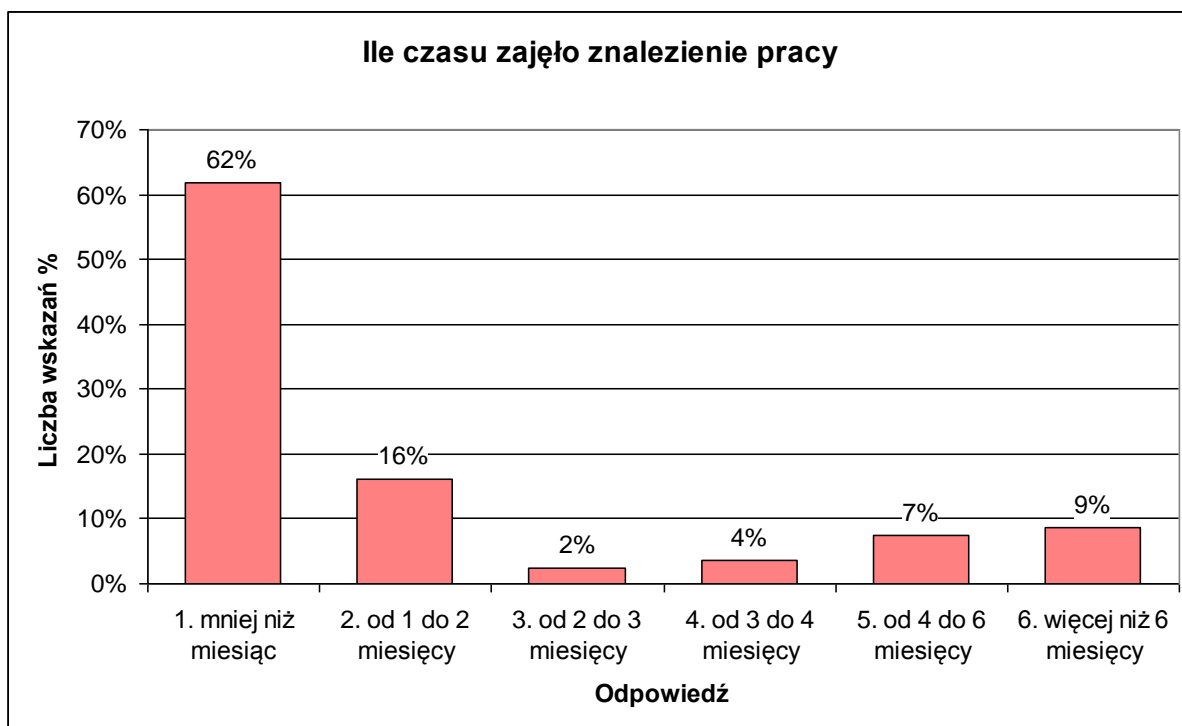
1. Czy podjęta przez Pana/Panią praca jest zgodna z kierunkiem wykształcenia?

	Liczba odpowiedzi	%
tak	53	65%
nie	29	35%



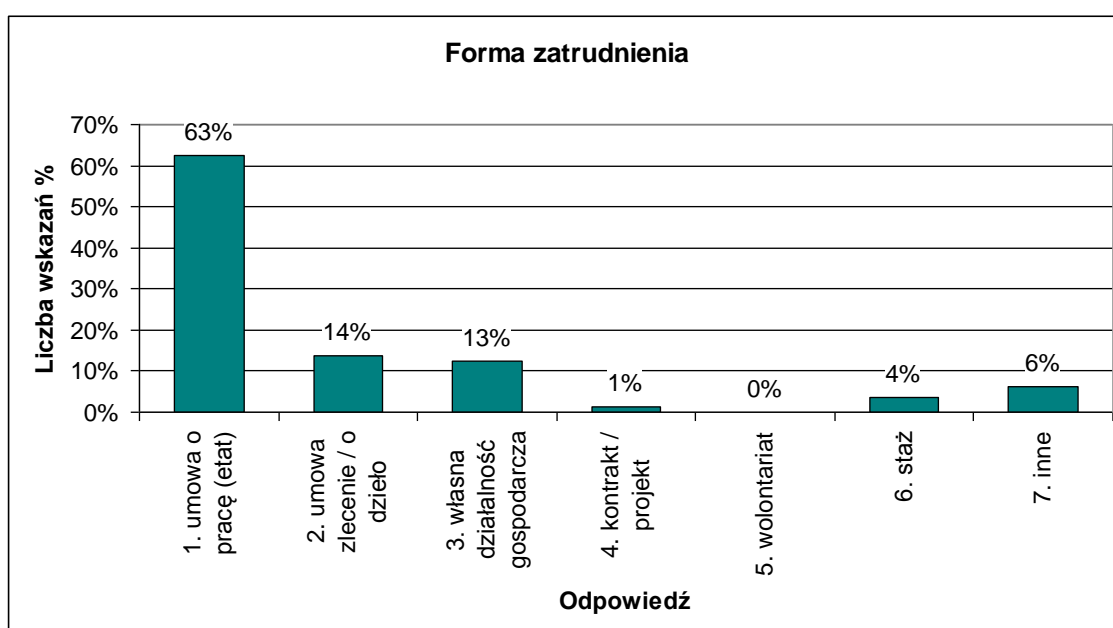
2. Ile czasu zajęło Panu/Pani znalezienie pracy?

	Liczba odpowiedzi	%
1. mniej niż miesiąc	50	62%
2. od 1 do 2 miesięcy	13	16%
3. od 2 do 3 miesięcy	2	2%
4. od 3 do 4 miesięcy	3	4%
5. od 4 do 6 miesięcy	6	7%
6. więcej niż 6 miesięcy	7	9%



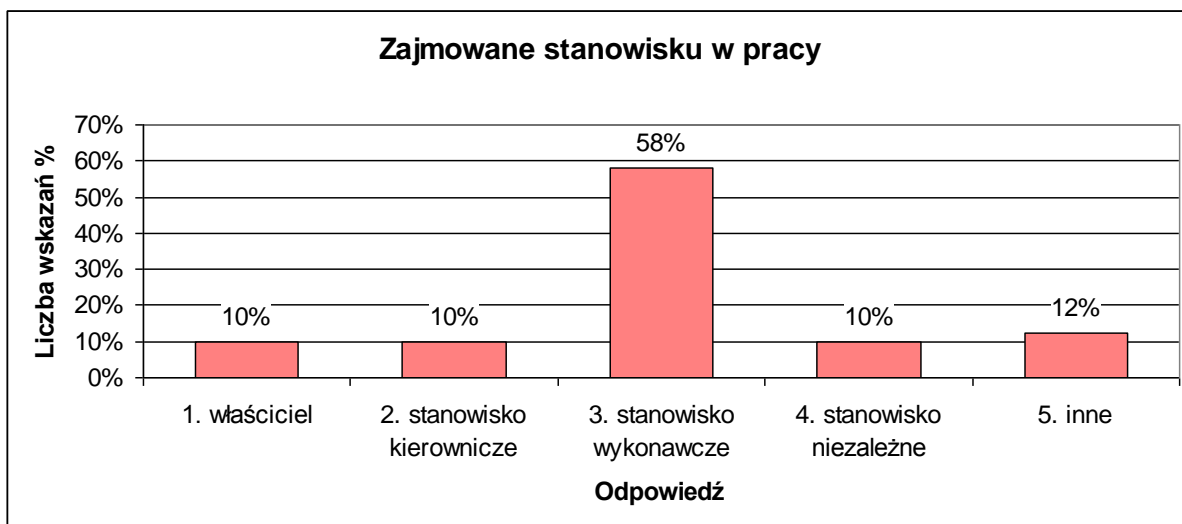
3. Jaka forma zatrudnienia obowiązuje Pana/Panią w aktualnej pracy?

	Liczba odpowiedzi	%
1. umowa o pracę (etat)	50	63%
2. umowa zlecenie / o dzieło	11	14%
3. własna działalność gospodarcza	10	13%
4. kontrakt / projekt	1	1%
5. wolontariat	0	0%
6. staż	3	4%
7. inne	5	6%



4. Jakie stanowisko zajmuje Pan/Pani w aktualnej pracy?

	Liczba odpowiedzi	%
1. właściciel	8	10%
2. stanowisko kierownicze	8	10%
3. stanowisko wykonawcze	47	58%
4. stanowisko niezależne	8	10%
5. inne	10	12%



5. W jakiej miejscowości/kraju aktualnie Pan/Pani pracuje?

odpowiedzi na pytanie **W jakim kraju?**

Odpowiedź	Liczba odpowiedzi	Procent %
Polska	76	96%
Anglia	2	3%
Norwegia	1	1%

odpowiedzi na pytanie **W jakim województwie?**

Odpowiedź	Liczba odpowiedzi	Procent %
zachodniopomorskie	56	84%
lubuskie	8	12%
kujawsko-pomorskie	1	1%
dolnośląskie	2	3%

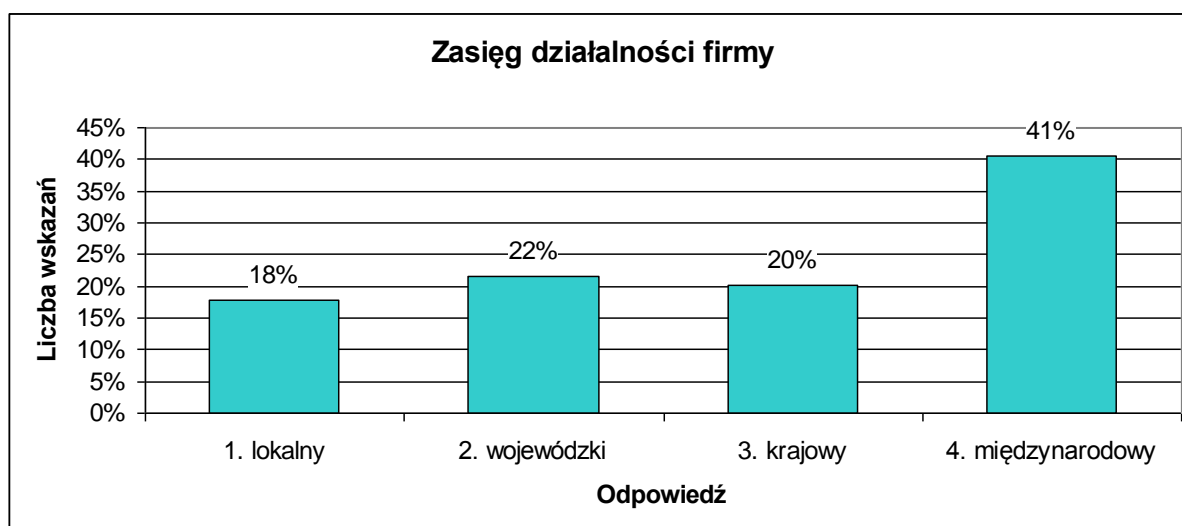
Tabela nr 3. odpowiedzi na pytanie **W jakiej miejscowości?**

Odpowiedź	Liczba odpowiedzi	Procent %
Szczecin	39	65%

Gorzów Wlkp.	3	5%
Stargard Szczeciński	3	5%
Police	2	3%
Goleniów	1	2%
Kostrzyn nad Odrą	1	2%
Lubiatów	1	2%
Reading	1	2%
Szczecinek	1	2%
Świnoujście	1	2%
Toruń	1	2%
Barlinek	2	3%
Bergen	2	3%
Wrocław	2	3%

6. Proszę wskazać zasięg działalności firmy, w której aktualnie Pan/Pani pracuje?

	Liczba odpowiedzi	%
1. lokalny	14	18%
2. wojewódzki	17	22%
3. krajowy	16	20%
4. międzynarodowy	32	41%



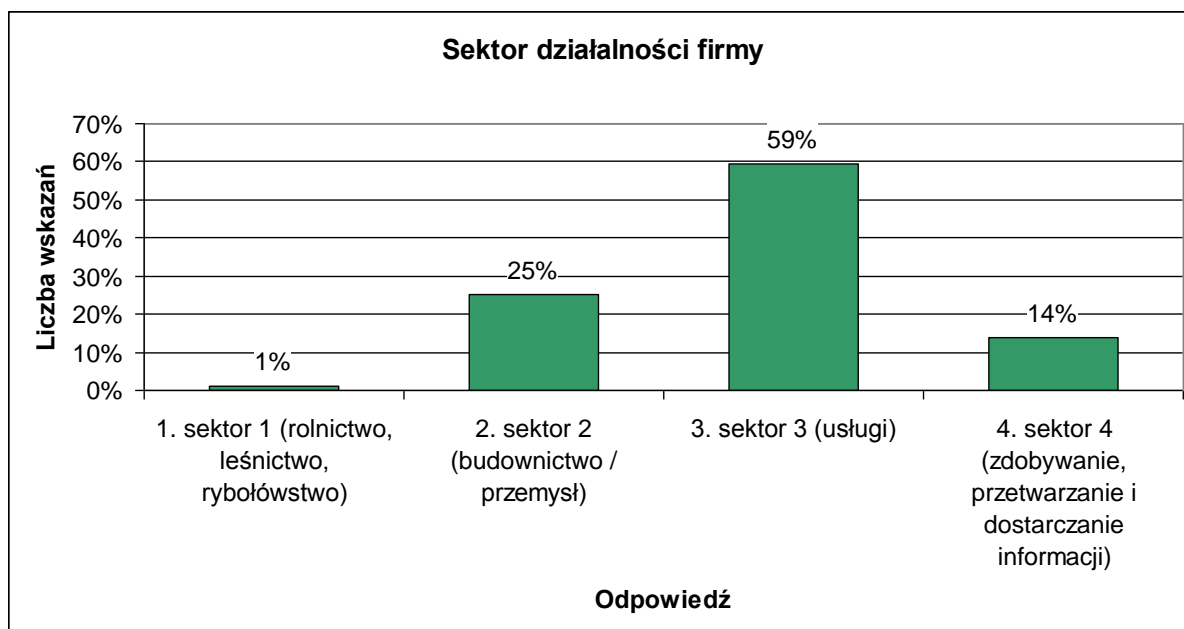
7. Proszę określić, do jakiej branży należy firma, w której aktualnie Pan/Pani pracuje?

Odpowiedź	Liczba odpowiedzi	Procent %
IT	10	23%
energetyczna	3	7%
chemiczna	2	5%
ARCHITEKTONICZNA	1	2%
badania naukowe	1	2%
Chemia	1	2%
elektronika	1	2%
Elektryczna - instalacje elektryczne	1	2%
elektrycznej	1	2%
handel	1	2%
hotelarska	1	2%

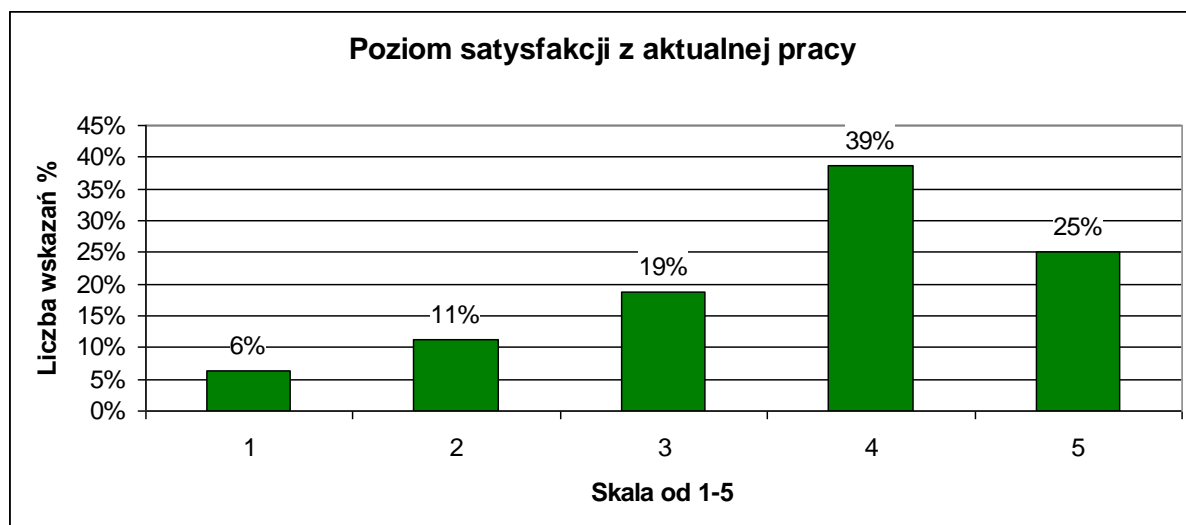
informatyczna	1	2%
instalacje pożarowe	1	2%
IT / Game Development	1	2%
kosmetyczna	1	2%
mechaniczna/energetyczna	1	2%
muzyczna	1	2%
Naftowa	1	2%
Produkcja	1	2%
reklama	1	2%
sprzedaż wysyłkowa	1	2%
Telekomunikacja	1	2%
UM	1	2%
zakład budowy maszyn	1	2%
edukacja	2	5%
gastronomia	2	5%
księgowość	2	5%
automatyka morska	1	2%

8. Proszę wskazać sektor, do jakiego można zaliczyć profil firmy, w której Pan/Pani aktualnie pracuje?

Odpowiedź	Liczba odpowiedzi	Procent %
1. sektor 1 (rolnictwo, leśnictwo, rybołówstwo)	1	1%
2. sektor 2 (budownictwo / przemysł)	20	25%
3. sektor 3 (usługi)	47	59%
4. sektor 4 (zdobywanie, przetwarzanie i dostarczanie informacji)	11	14%

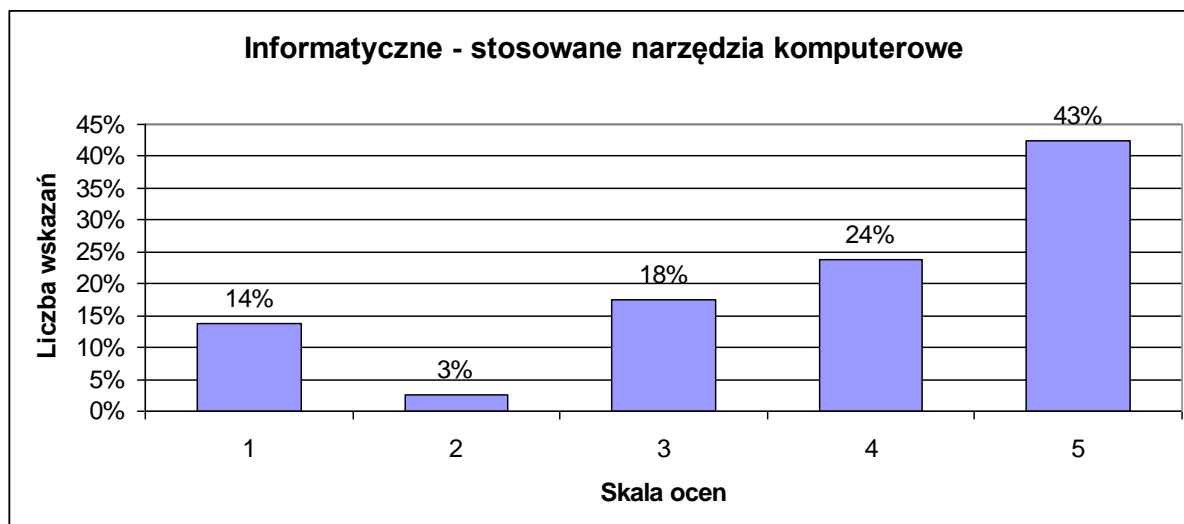
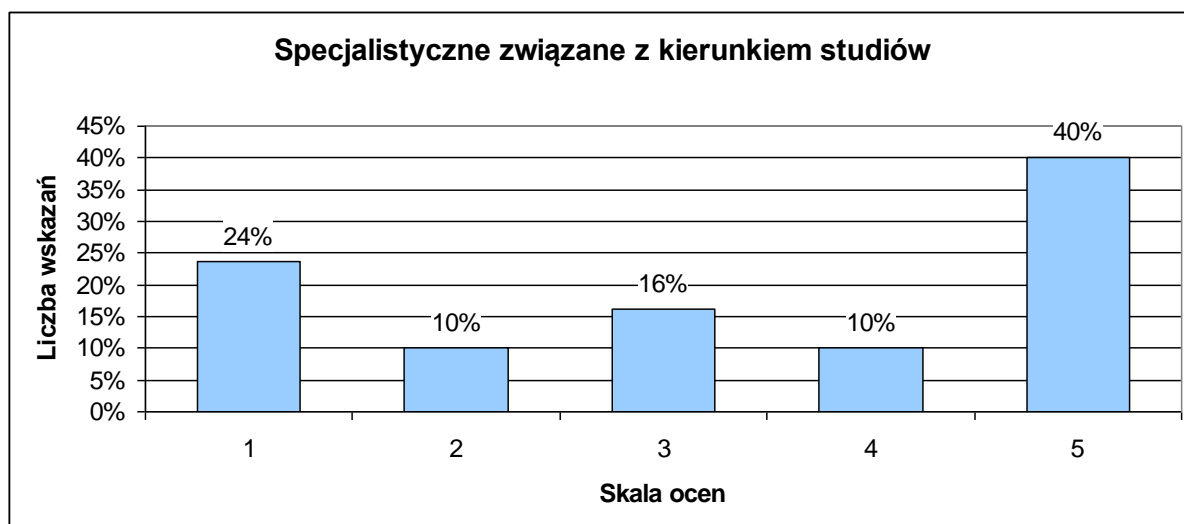


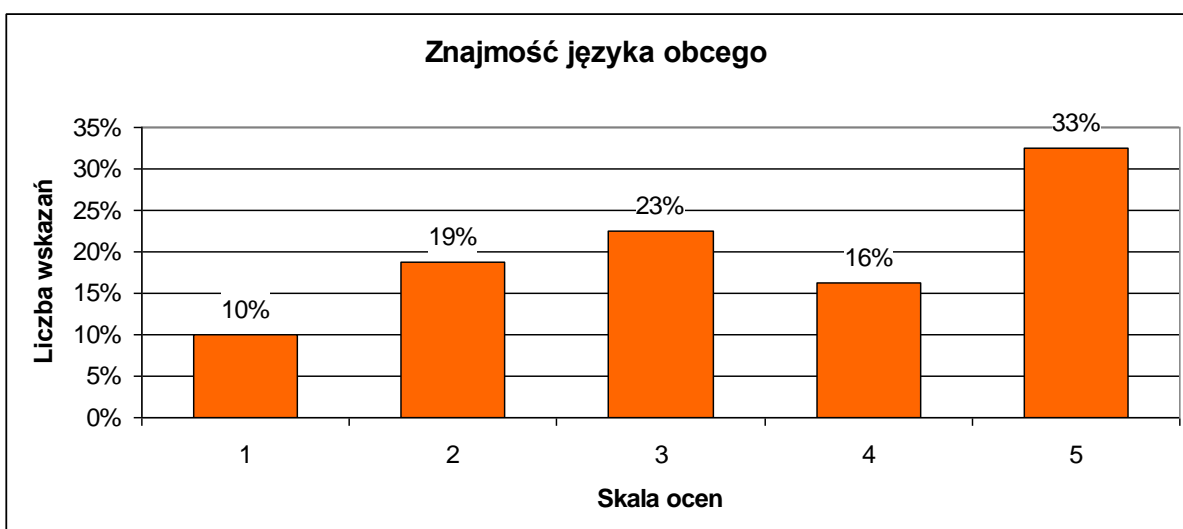
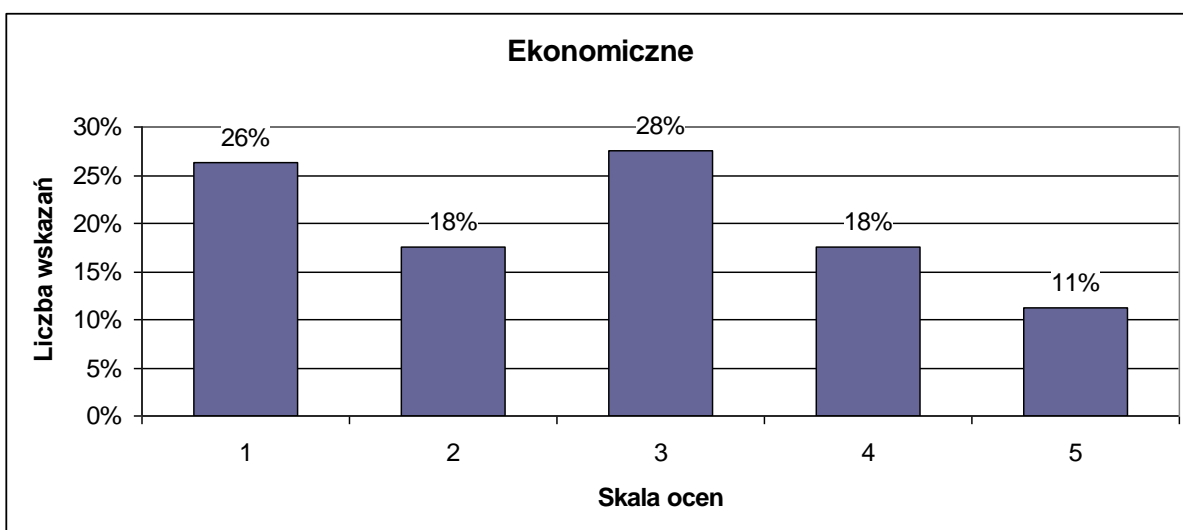
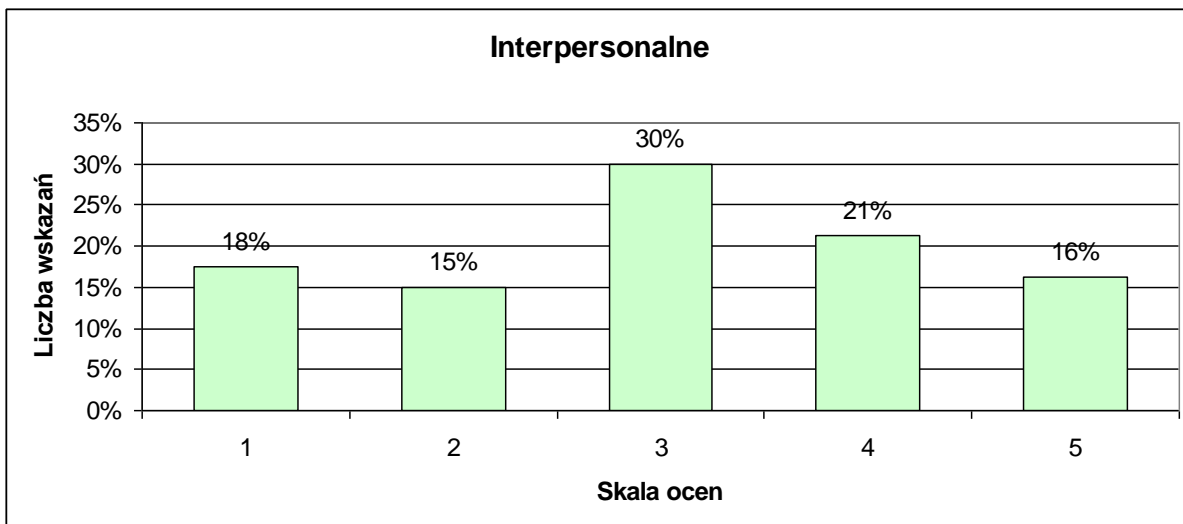
9. Proszę wskazać w skali od 1 do 5 Pana/Pani poziom satysfakcji z aktualnej pracy: (gdzie: 1 – nie jestem zadowolony, 5 – jestem bardzo zadowolony)



10. W jakim stopniu wymienione poniżej umiejętności są przydatne na zajmowanym przez Pana/Panią stanowisku pracy?

(gdzie: 1 – całkowicie nieprzydatne, 5 – bardzo przydatne)

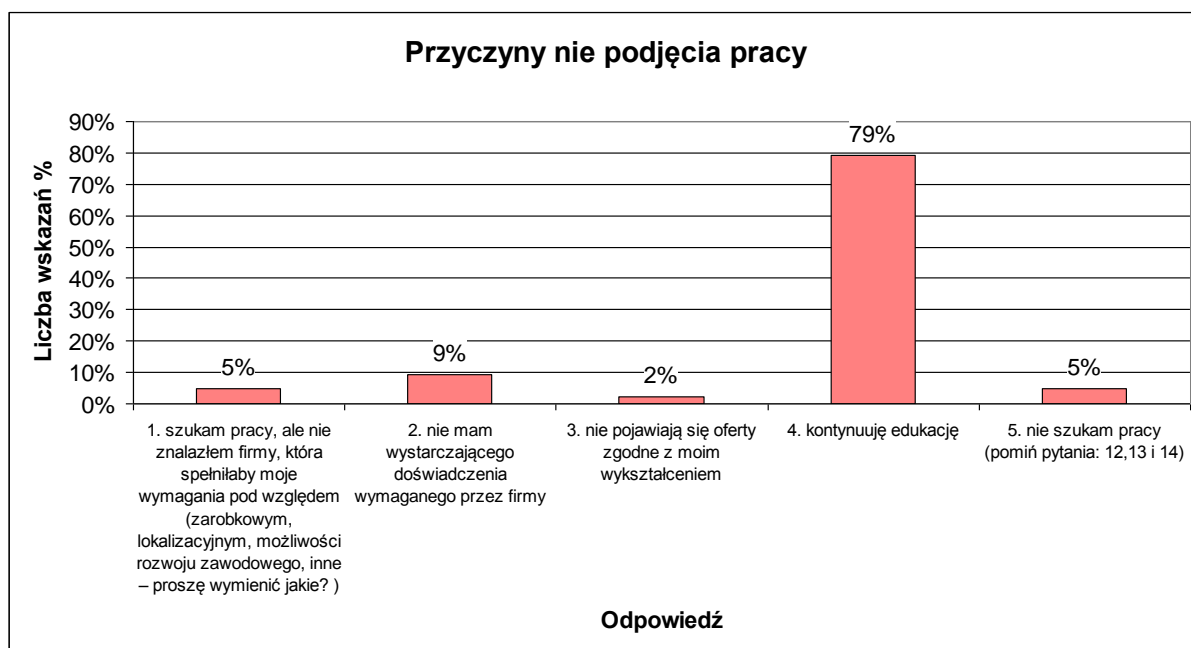




Część II

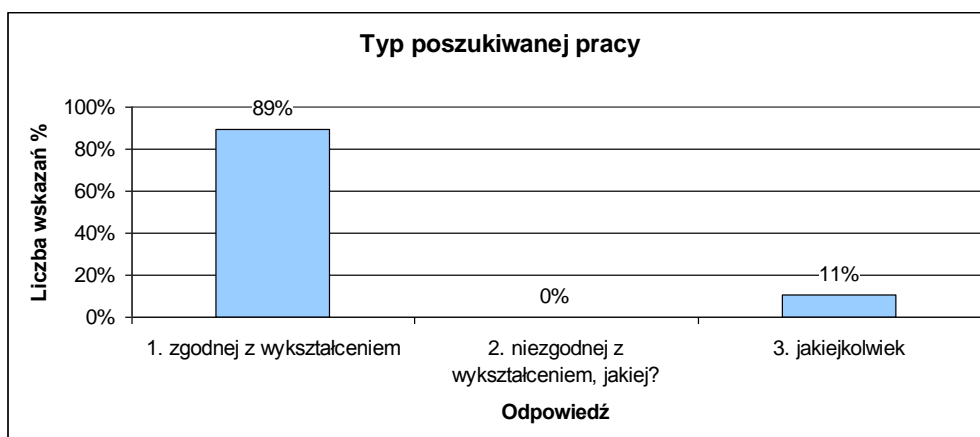
11. Z jakiego powodu nie podjął/ęła Pan/Pani pracy?

Odpowiedź	Liczba odpowiedzi	Procent %
1. szukam pracy, ale nie znalazłem firmy, która spełniłaby moje wymagania pod względem (zarobkowym, lokalizacyjnym, możliwości rozwoju zawodowego, inne – proszę wymienić jakie?)	2	5%
2. nie mam wystarczającego doświadczenia wymaganego przez firmy	4	9%
3. nie pojawiają się oferty zgodne z moim wykształceniem	1	2%
4. kontynuuję edukację	34	79%
5. nie szukam pracy (pomiń pytania: 12,13 i 14)	2	5%



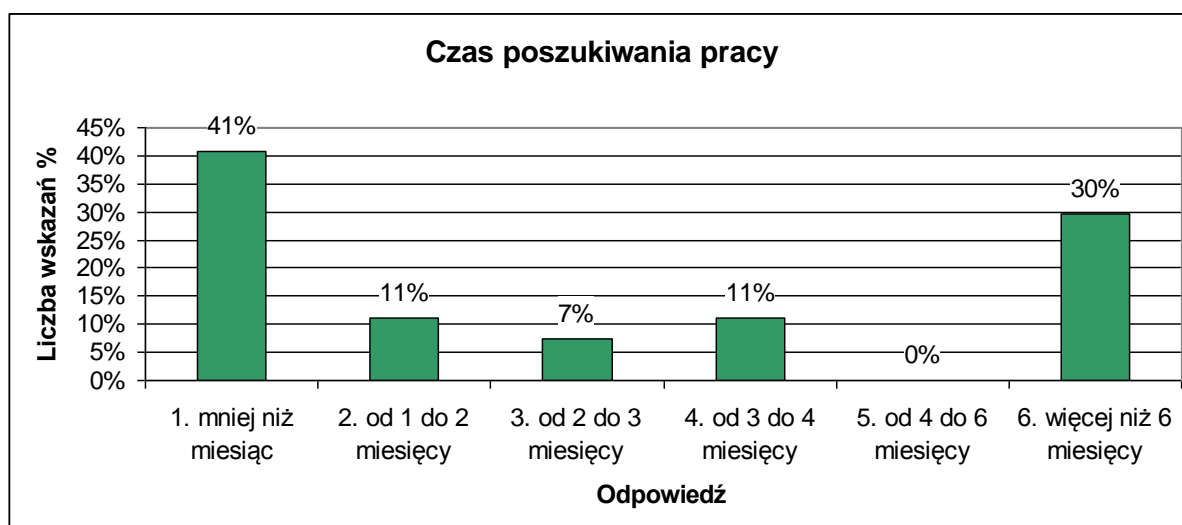
12. Jakiego typu pracy Pan/Pani poszukuje?

Odpowiedź	Liczba odpowiedzi	Procent %
1. zgodnej z wykształceniem	33	89%
2. niezgodnej z wykształceniem, jakiej?	0	0%
3. jakiegokolwiek	4	11%



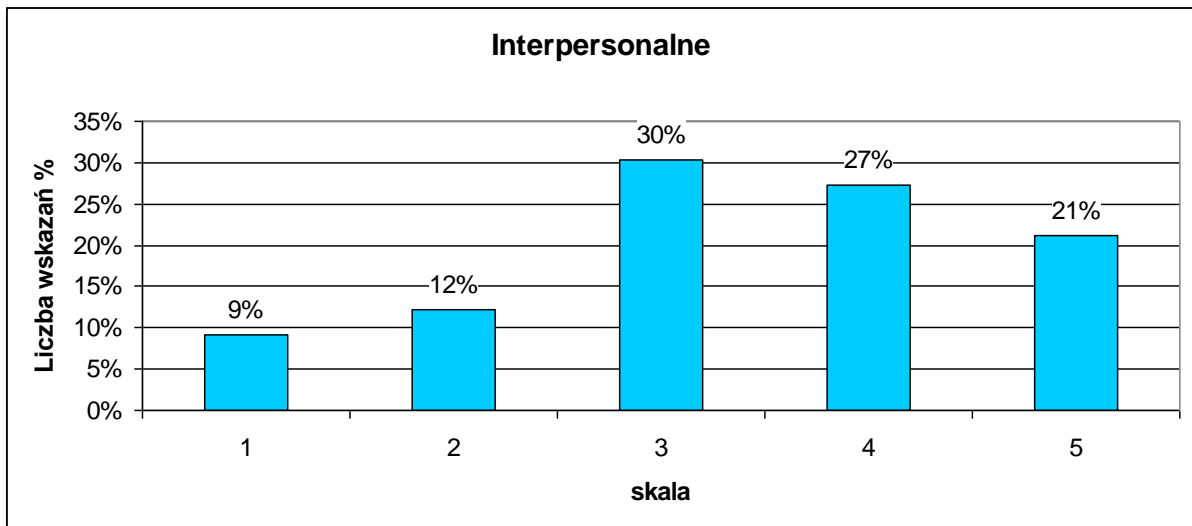
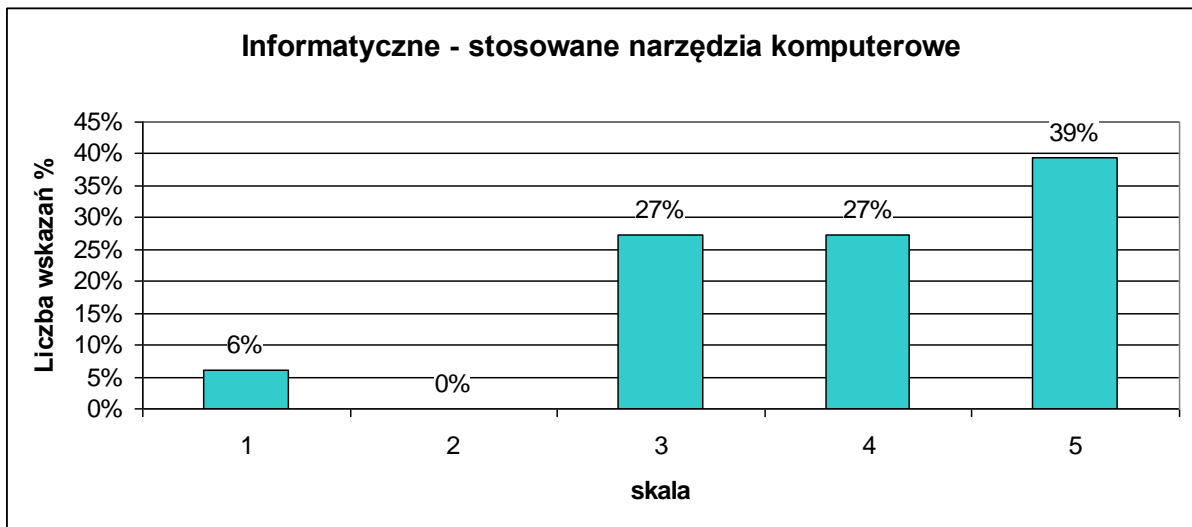
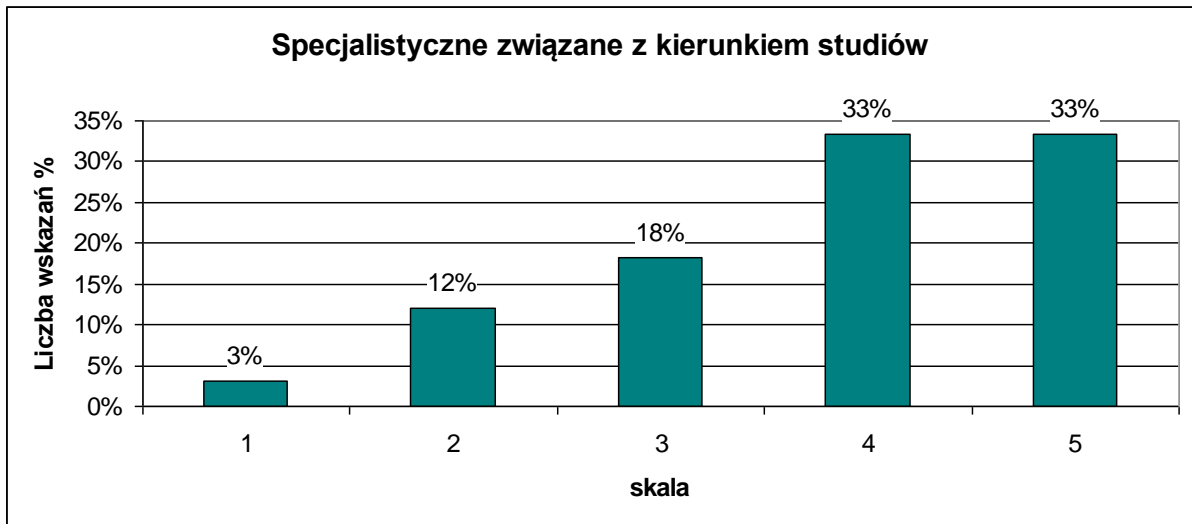
13. Jak długo szuka Pan/Pani pracy?

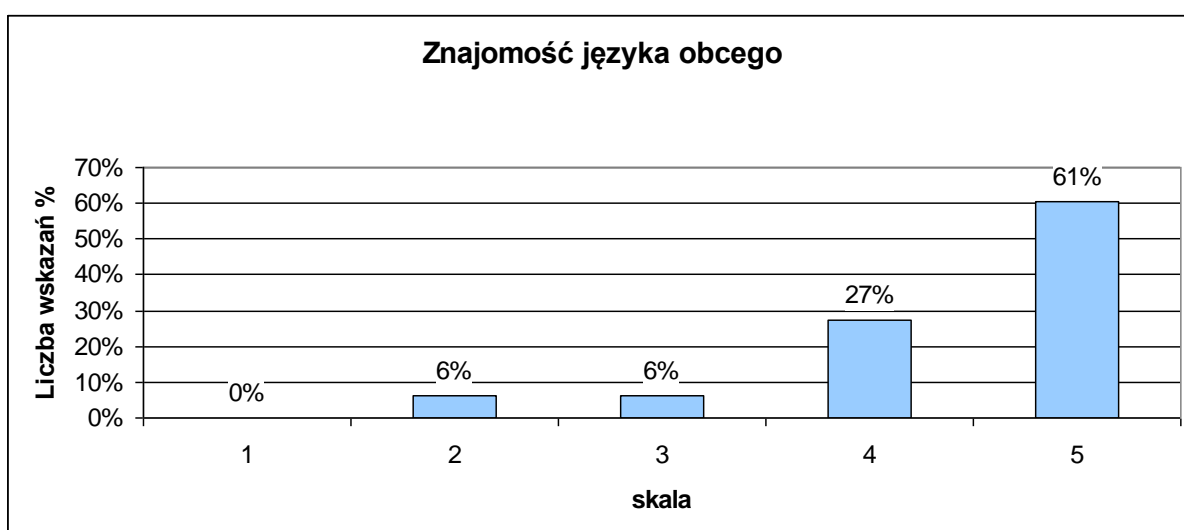
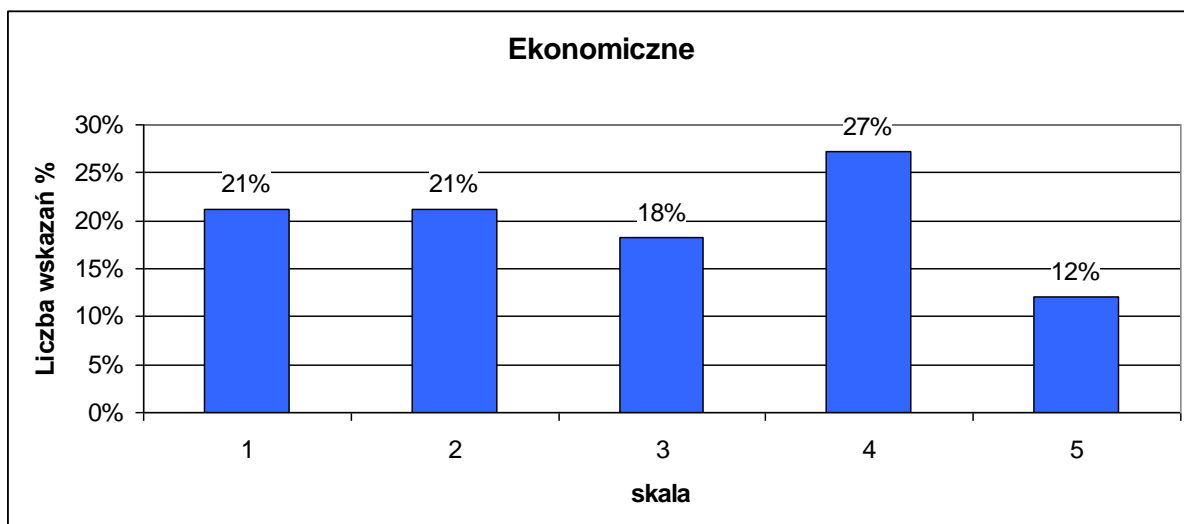
Odpowiedź	Liczba odpowiedzi	Procent %
1. mniej niż miesiąc	11	41%
2. od 1 do 2 miesięcy	3	11%
3. od 2 do 3 miesięcy	2	7%
4. od 3 do 4 miesięcy	3	11%
5. od 4 do 6 miesięcy	0	0%
6. więcej niż 6 miesięcy	8	30%



14. W jakim stopniu wymienione poniżej umiejętności są przydatne w znalezieniu przez Pana/Panią pracy?

(gdzie: 1 – całkowicie nieprzydatne, 5 – bardzo przydatne)





4. Wnioski

W badaniu wzięło udział około 13% respondentów i biorąc pod uwagę wyniki z poszczególnych wydziałów frekwencja była bardzo niska. Przyczyną tak małego zainteresowania mogły być nieaktualne adresy mailowe absolwentów lub brak informacji o prowadzonym procesie. Dlatego też w celu zwiększenia liczby respondentów proponowane są następujące działania:

- a) bieżąca aktualizacja baz danych z adresami mailowymi absolwentów,
- b) przeprowadzenie na wydziałach akcji informacyjnej wśród przyszłych absolwentów na temat badania,
- c) zwiększenie stopnia świadomości i zaangażowania w proces ankietyzacji środowiska akademickiego.

Na podstawie powyższych wyników można zaprezentować dwie sylwetki absolwenta ZUT w Szczecinie.

Pierwsza dotyczy absolwentów, którzy podjęli prace po ukończeniu studiów: absolwent podejmujący pracę zgodną z wykształceniem w terminie mniejszym niż miesiąc od otrzymania dyplomu, o formie zatrudnienia umowa o pracę na stanowisku wykonawczym, w firmie znajdującej się w Polsce, w województwie zachodniopomorskim w Szczecinie o działalności z zasięgiem międzynarodowym w sektorze usług, z której to jest bardzo zadowolony.

Druga dotyczy absolwenta, który nie podjął pracy po ukończeniu studiów, ze względu na dalszą edukację, jednak chce rekrutować na stanowisko zgodne z wykształceniem, a jego poszukiwania trwają mniej niż miesiąc.

sporządziła:

mgr inż. Justyna Żuk-Błaszyk
sekcja ds. standardów i jakości kształcenia
Dział Kształcenia ZUT

zatwierdził

dr hab. inż., Witold Biedunkiewicz, prof. nadzw. ZUT

Prorektor ds. Kształcenia ZUT

Pełnomocnik Rektora ds. jakości kształcenia

dr hab. Bożena Śmiałkowska, prof. nadzw. ZUT

Szczecin 2015 r